

CONCOURS INTERNATIONAL (*) IPC DU BRASAGE MANUEL

Concours régional France 2021

En partenariat avec :



SEPTEMBRE 2021
06/09 | EUREXPO
LYON



(*) Allemagne - Chine - Corée - France - Indonésie -
Japon - Malaisie - Singapour - Taiwan - Thaïlande -
USA - Vietnam

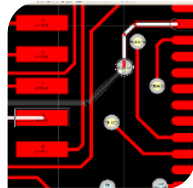
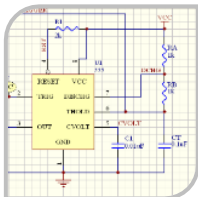


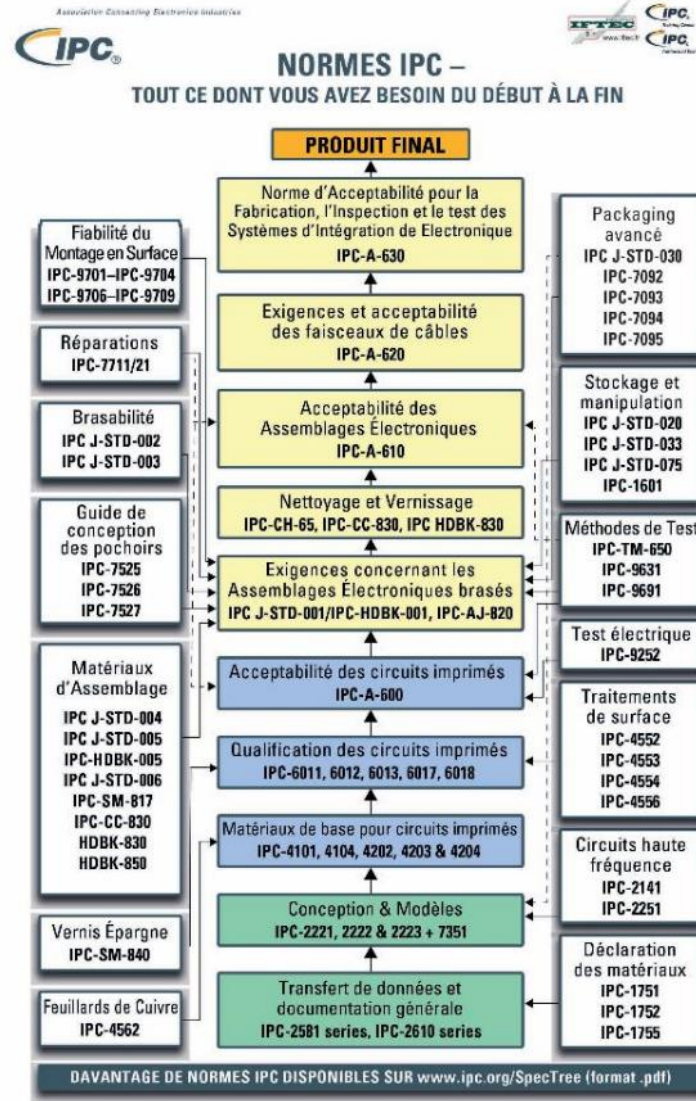
ORGANISATION MONDIALE

➔ DÉVELOPPE ET ÉDITE LES NORMES/STANDARDS :

PLUS DE 300 RÉFÉRENTIELS MONDIAUX DES BONNES PRATIQUES
DE LA FABRICATION ELECTRONIQUE

➔ DÉVELOPPE LES CERTIFICATIONS DU PERSONNEL



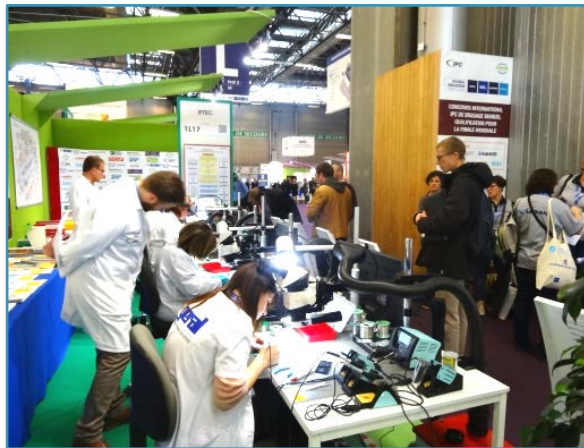


TOTAL =
Plus de 300



LIEU, DATES ET MODALITÉS

- ➔ Du 06 au 09 septembre 2021 pendant le salon Global Industrie, EURESPO de Lyon – Hall 6 stand B99 sur le Village de l'Industrie Electronique du SNESE
- ➔ Concours IPC : du mardi au vendredi midi
- ➔ Inscription : bulletin à remplir Personne à contacter : Philippe Léonard (PhilippeLeonard@ipc.org)
- ➔ Les badges d'entrée au salon seront envoyés par email au représentant inscrit sur le bulletin d'inscription

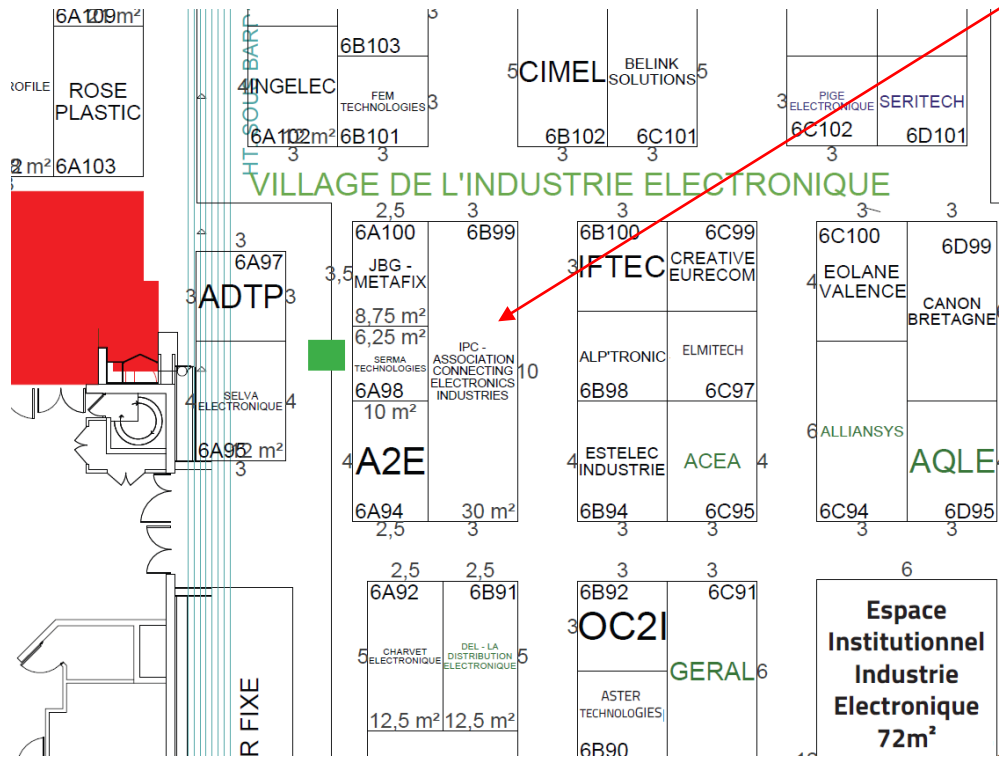


Photos concours 2018

CONDITIONS D'INSCRIPTION

- ➔ L'inscription au concours est gratuite. Le nombre de participants est limité.
- ➔ Votre bulletin d'inscription doit parvenir à l'IPC au plus tard le vendredi 20 août 2021. En cas de modifications postérieures à cette date – contactez IFTEC au 01 45 47 02 00.
- ➔ Les créneaux horaires sont attribués par l'IPC en fonction des disponibilités des places et suivant l'ordre de réception des dossiers d'inscriptions.
- ➔ 3 participants maximum par entreprise membre IPC et 2 participants par entreprise non membre IPC pour l'inscription avant le concours. Des inscriptions complémentaires par entreprise sont possibles sur place en fonction des disponibilités.
- ➔ La liste définitive des participants sera établie par l'IPC . Le représentant de l'entreprise sera averti par courrier électronique des créneaux du passage de ses participants.
- ➔ L'inscription sur place est possible dans la limite des places disponibles.
- ➔ Un concourant a la possibilité de participer plusieurs fois au concours en fonction des places disponibles. Cependant, seul son premier passage sera pris en compte pour le classement.

Plan d'accès



GLOBAL INDUSTRIE

EUREXPO LYON

Village de l'Industrie Electronique
du SNESE - [Hall 6 stand B99](#)



CRÉNEAUX HORAIRES

	Matin	Après-midi
Lundi, le 06/09	11h00 – 12h20	13h30 – 14h50 15h00 – 16h20 16h30 – 17h50
Mardi, le 07/09	9h30 – 10h50 11h00 – 12h20	13h30 – 14h50 15h00 – 16h20 16h30 – 17h50
Mercredi, le 08/09	9h30 – 10h50 11h00 – 12h20	13h30 – 14h50 15h00 – 16h20 16h30 – 17h50
Jeudi, 09/09	9h30 – 10h50 11h00 – 12h20	13h30 – Remise des prix

RÈGLES

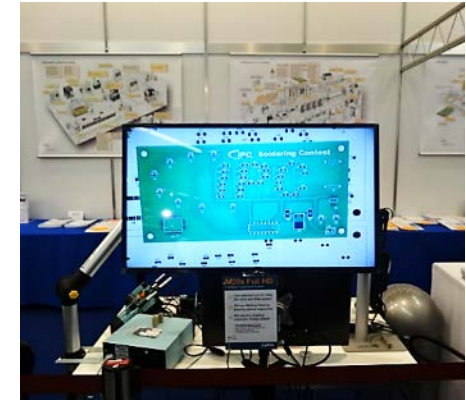
- ➔ L'inscription au concours est gratuite.
- ➔ **1 heure** pour câbler une carte fonctionnelle.
- ➔ Sous la surveillance de juges IPC MIT (Master IPC Trainers)



- ➔ Avec des matériels et des produits fournis par les **sponsors**.
Les participants ne peuvent pas utiliser leurs propres outillages.
Les seuls équipements personnels autorisés sont les lunettes adaptées, même grossissantes et les vêtements de travail au logo de l'entreprise.

RÈGLES

Exemple de matériels et Produits fournis par les **sponsors**. Les sponsors peuvent changer à chaque qualification ou finale.



SÉLECTION



Terminer dans le temps d'une heure



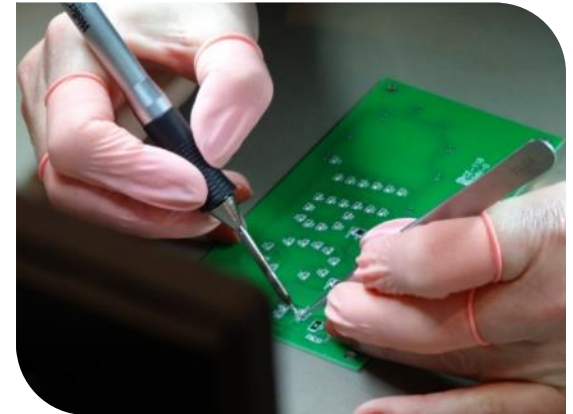
La carte doit être fonctionnelle



Si la carte est fonctionnelle, la qualité du brasage est jugée par les Masters IPC Trainers selon **IPC-A-610G Classe 3**.

Les juges prennent également en compte le process et les gestes des participants pendant l'épreuve.

Nombre de points maxi = 445
Le chronomètre départage les ex aequo



LA CARTE

DOUBLE FACE TROUS MÉTALLISÉS

La carte des "qualifications régionales" 2019 est identique à la carte (ci-jointe) des qualifications régionales 2018.

Voir la nomenclature et le plan de la carte qui sera utilisée en mars 2019 à Lyon pages suivantes.



* Carte rebutée d'un compétiteur non sélectionné

BOM LIST – CARTE QUALIFICATIONS 2019

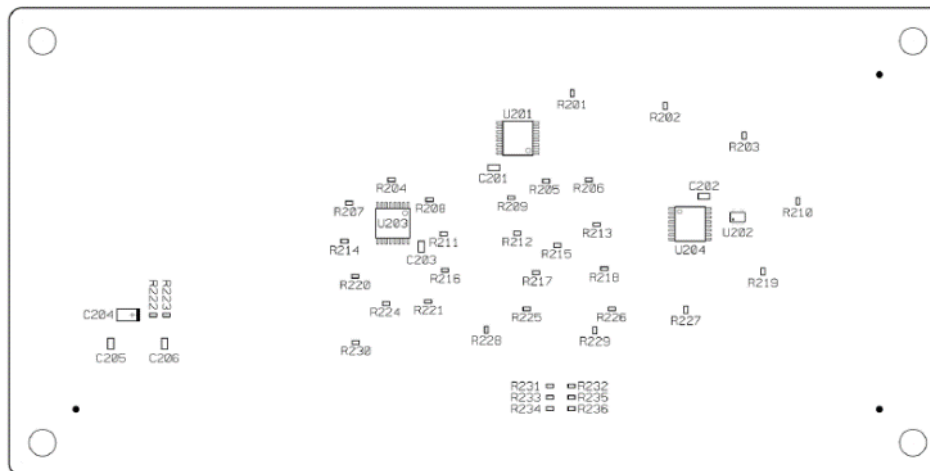
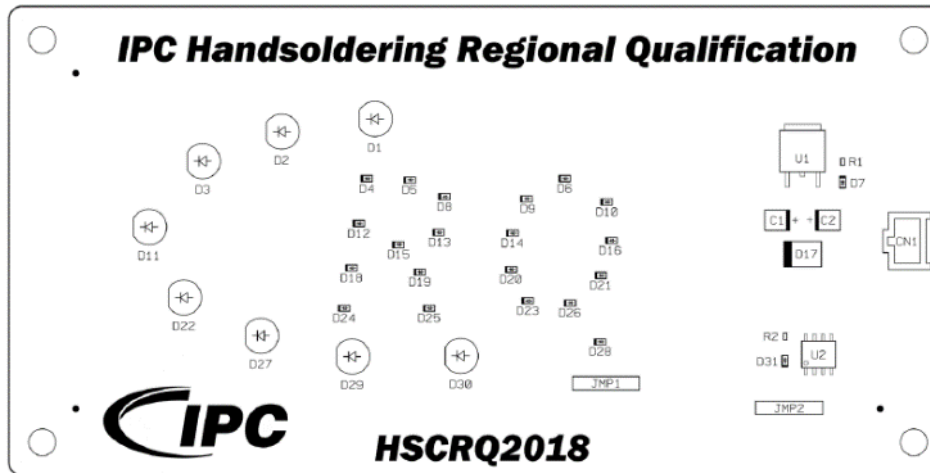
IPC Handsoldering Regional Qualification

Box	Side	Component	Package	Reference Designator	Technology	QTY
1	Bottom	Capacitor 100nF 50V X7R	1608/0603	C201-C203,C205-C206	SMT	5
2	Bottom	Capacitor 1uF 16V	3216/A-type	C204	SMT	1
3	Top	Capacitor 10uF 16V	3528/B-type	C1-C2	SMT	2
4	Top	LED Green	1608/0603	D7	SMT	1
5	Top	LED White	1608/0603	D4-D6,D8-D10,D12-D16,D18-D21,D23-D26,D28,D31	SMT	21
6	Top	LED Blue	Round 5mm	D1-D3,D11,D22,D27,D29-D30	THT	8
7	Bottom	IC CD4017BPW	TSSOP-16	U201,U203-U204	SMT	3
8	Top	Conn 901361102	Connector	CN1	THT	1
9	Bottom	IC SN74AHC1G04DCK	SOT-353	U202	SMT	1
10	Top	IC UA78M05CKVURG3	TO252-3	U1	SMT	1
11	Bottom	Resistor 390R 1%	1005/0402	R201-R203,R210,R219,R227-R229	SMT	8
12	Both	Resistor 470R 1%	1005/0402	R1-R2,R204-R209,R211-R218,R220-R221,R224-R226,R230	SMT	22
13	Bottom	Resistor 4k7 1%	1005/0402	R223,R234,R236	SMT	3
14	Bottom	Resistor 150k 1%	1005/0402	R222	SMT	1
15	Top	Diode Schottky 40V 1A	SMB	D17	SMT	1
16	Top	IC LM555CMX	SO-8	U2	SMT	1
17	Top	Jumper	Wire	JMP1-JMP2	THT	2
N/A	Bottom	Resistor Not Mounted	N/A	R231-R233,R235	SMT	0

Component Box Placement

1	2	3	4	5	6
7	8	9	10	11	12
13	14	15	16	17	18

PLAN DE LA CARTE QUALIFICATIONS 2019



GAGNANTS

1^{er} PRIX
300 €

2^{ème} PRIX
200 €

3^{ème} PRIX
100 €



Qualification Paris 2018
Les 3 premiers
MATRA ELECTRONIQUE

FINALE 2018 - APEX - SAN DIEGO LES 29 ET 30 JANVIER 2019

12 finalistes :

3 de Chine – 1 du Japon – 1 du Vietnam – 1 du Royaume Uni – 1 de Corée – 1 de Thailand – 1 d'Inde – 1 d'Indonésie - 2 de **France** :



Madame Nathalie KALADGEW
MATRA ELECTRONIQUE
La Croix Saint Ouens
(Qualifiée au Midest 2018)



Madame Catherine CARDINAL SIMON
THALES Etrelles
(Qualifiée à Nuremberg 2018)