



# CONCOURS INTERNATIONAL IPC DE BRASAGE MANUEL

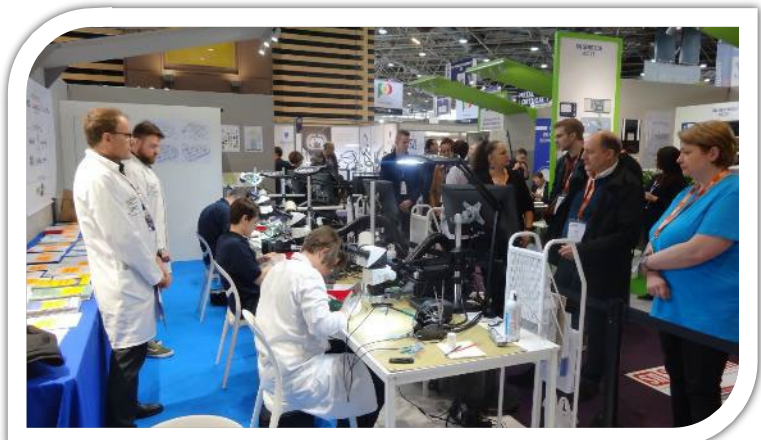


HAND SOLDERING COMPETITION

Qualification Régionale France 2024

En partenariat avec :

**LE SALON**  
**GLOBAL**  
**INDUSTRIE** | DU LUNDI **25** / AU JEUDI **28**  
**MARS 2024**  
PARIS NORD VILLEPINTE



Gold Sponsors



Silver Sponsors

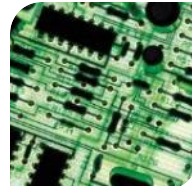
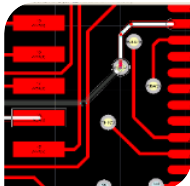
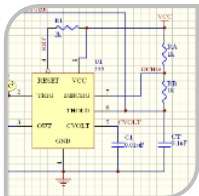


## ORGANISATION MONDIALE

➔ DÉVELOPPE ET ÉDITE LES NORMES/STANDARDS :

PLUS DE 300 RÉFÉRENTIELS MONDIAUX DES BONNES PRATIQUES  
DE LA FABRICATION ELECTRONIQUE

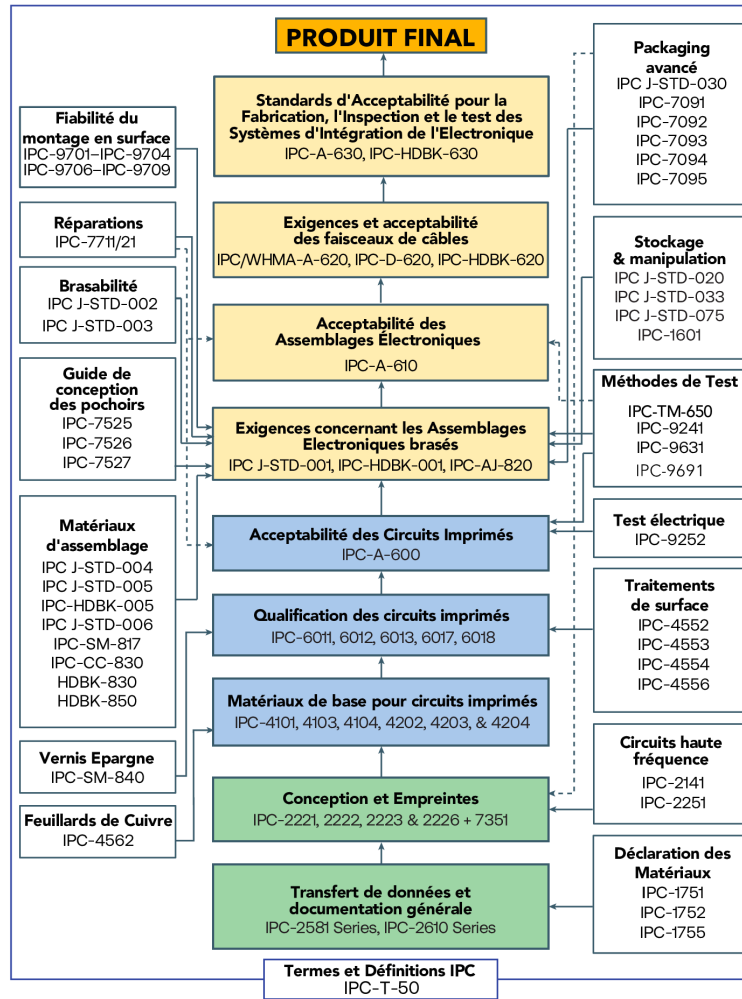
➔ DÉVELOPPE LES CERTIFICATIONS DU PERSONNEL





## STANDARDS IPC

Tout ce dont vous avez besoin du début à la fin



TOTAL =  
Plus de 300



Plus de standards sur [www.ipc.org/standards](http://www.ipc.org/standards)

Janvier 2023

## LIEU, DATES ET MODALITÉS

- ➔ Du lundi 25 au jeudi 28 mars pendant le salon Global Industrie, Centre des Exposition de Paris Nord Villepinte – HALL 5 Allée U Stand 73 sur le Village de l'Industrie Electronique du SNESE
- ➔ Concours IPC : du lundi 10h au jeudi 13h30
- ➔ Inscription : bulletin à remplir - Personne à contacter : Philippe Léonard ([PhilippeLeonard@ipc.org](mailto:PhilippeLeonard@ipc.org)) ou Jonathan Albrieux ([jonathan.albrieux@iftec.fr](mailto:jonathan.albrieux@iftec.fr))
- ➔ Les badges d'entrée au salon seront envoyés par email au représentant inscrit sur le bulletin d'inscription en ligne



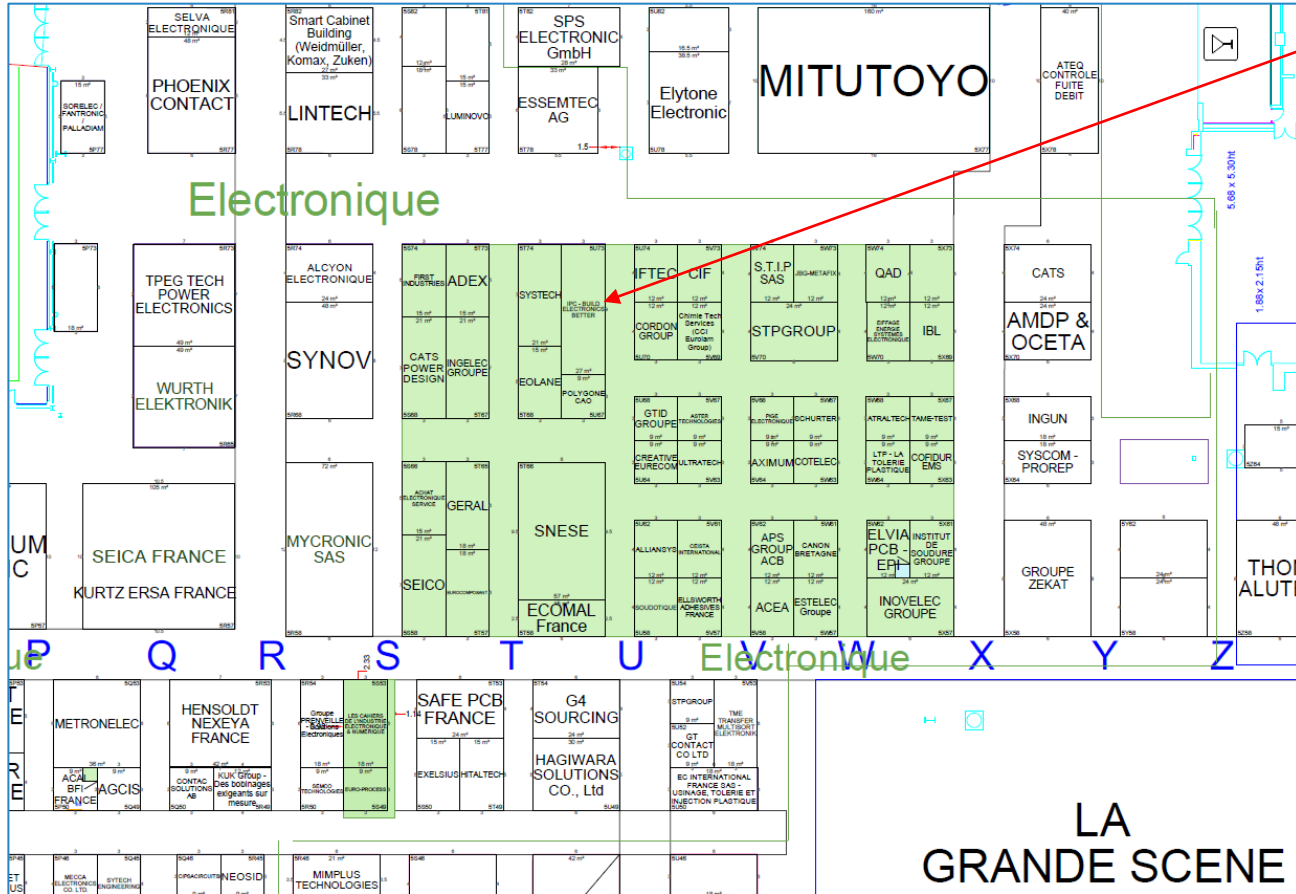
Photos concours 2023

## CONDITIONS D'INSCRIPTION

- ➔ **L'inscription au concours est gratuite. Le nombre de participants est limité.**
- ➔ Votre bulletin d'inscription doit être complété en ligne ([cliquer ici](#)) avant le jeudi 21 mars. En cas de modifications postérieures à cette date – contactez IFTEC au 01 45 47 02 00.
- ➔ Les créneaux horaires sont attribués par l'IPC en fonction des disponibilités des places et suivant l'ordre de réception des dossiers d'inscriptions.
- ➔ 3 participants maximum par entreprise (site) pour l'inscription avant le concours. Des inscriptions complémentaires par entreprise sont possibles sur place en fonction des disponibilités.
- ➔ La liste définitive des participants sera établie par l'IPC. Le représentant de l'entreprise sera averti par courrier électronique des créneaux du passage de ses participants.
- ➔ L'inscription sur place est possible dans la limite des places disponibles.
- ➔ Un concourant a la possibilité de participer plusieurs fois au concours en fonction des places disponibles. Cependant, seul son premier passage sera pris en compte pour le classement.



## Localisation dans le salon



## GLOBAL INDUSTRIE

Centre des Exposition de Paris

Nord Villepinte

Village de l'Industrie

Electronique du SNESE – HALL

5 Allée U Stand 73



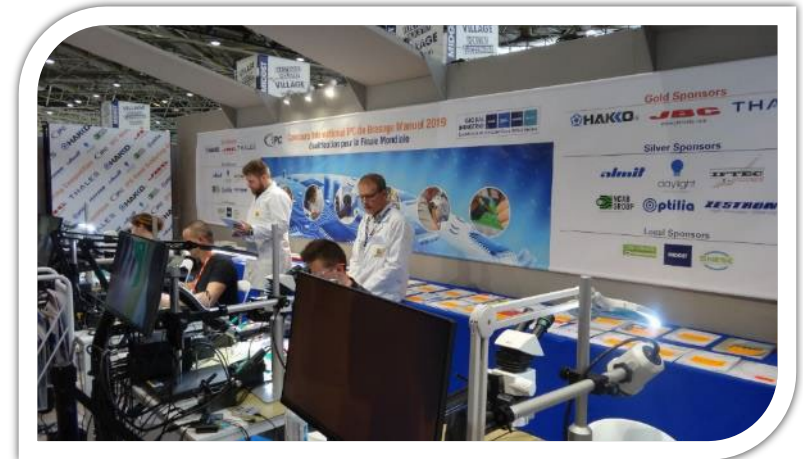
LA  
GRANDE SCENE

## CRÉNEAUX HORAIRES

	Matin	Après-midi
<b>Lundi 25/03</b>	10h00 – 11h30 11h30 – 13h00	13h30 – 15h00 15h00 – 16h30
<b>Mardi 26/03</b>	10h00 – 11h30 11h30 – 13h00	13h30 – 15h00 15h00 – 16h30
<b>Mercredi 27/03</b>	10h00 – 11h30 11h30 – 13h00	13h30 – 15h00 15h00 – 16h30
<b>Jeudi 28/03</b>	10h00 – 11h30 11h30 – 13h00	14h00 – Remise des prix

## RÈGLES

- ➔ L'inscription au concours est gratuite.
- ➔ **1 heure** pour câbler une carte fonctionnelle.
- ➔ Sous la surveillance de juges IPC MIT (Master IPC Trainers)



- ➔ Avec des matériels et des produits fournis par les **sponsors**.

Les participants ne peuvent pas utiliser leurs propres outillages. Les seuls équipements personnels autorisés sont les lunettes adaptées, même grossissantes et les vêtements de travail au logo de l'entreprise.



## RÈGLES

Exemple de matériels et Produits fournis par les **sponsors**. Les sponsors peuvent changer à chaque qualification ou finale.

### Gold Sponsors




**JBC**  
The Soldering Co.

### Silver Sponsors



GROUP  
**ACB**



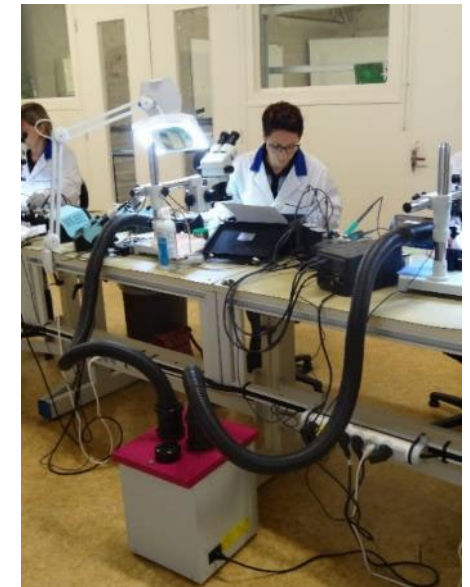

**DAVUM**  
TMC




**POLYGON**  
C.A



**SFM**  
Société Française de Microscopie



## SÉLECTION



Terminer dans le temps d'une heure



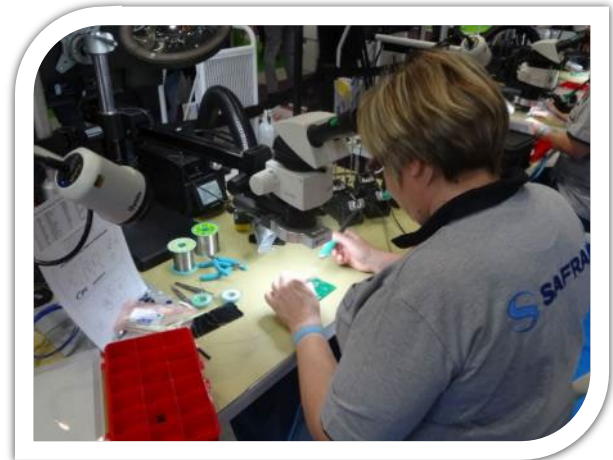
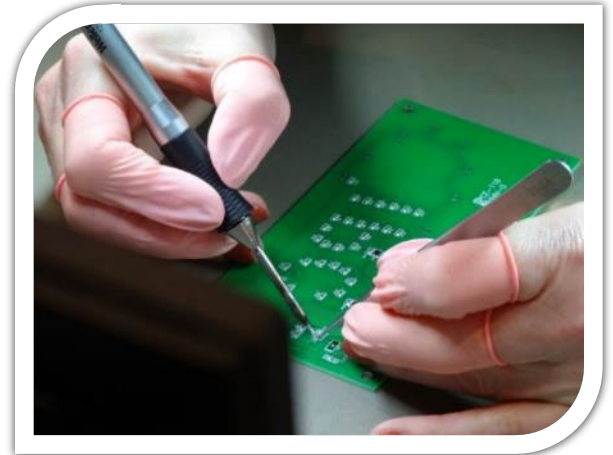
La carte doit être fonctionnelle



Si la carte est fonctionnelle, la qualité du brasage est jugée par les Masters IPC Trainers selon **IPC-A-610H Classe 3**.

Les juges prennent également en compte le process et les gestes des participants pendant l'épreuve.

**Nombre de points maxi = 736**  
**Le chronomètre départage les ex aequo**



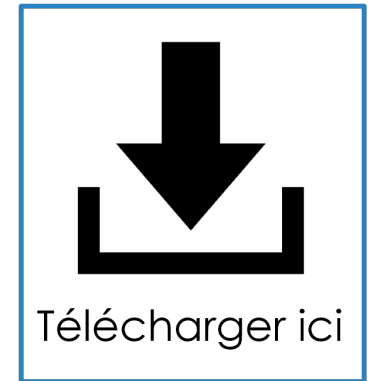
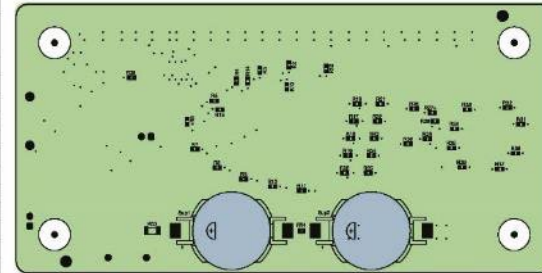
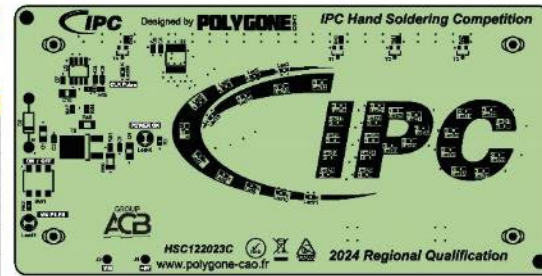
## NOMENCLATURE ET SCHÉMA DE LA CARTE



### IPC HAND SOLDERING COMPETITION 2024 | Regional Competition | PROFESSIONAL

Box	Side	Component	Package	Reference Designator	Technology	Qty
1	Top	Chip Capacitor 10uF - 25V - X7R - 1206	1206	CL C4, C10	SMT	3
2	Top	Chip Capacitor 100nF - 25V - X7R - 0402	0402	C2, C3, C5, C8	SMT	4
3	Top	Chip Capacitor 1µF - 25V - X5R - 0402	0402	C6, C9	SMT	2
4	Top	Chip Capacitor 10nF - 25V - X7R - 0402	0402	C7	SMT	1
5	Top	Diode Rectifiers 400V@1A - TH 55 10	THT	D2	THT	1
6	Bottom	Snap-in Spacer Reverse Mount	THT	FIX1, FIX2, FIX3, FIX4	THT	4
7	Top	Chip LED AMBER	0603	Le2, Le3, Le4, Le5, Le6, Le7, Le8, Le9, Le10, Le11, Le12, Le13, Le14, Le15	SMT	14
8	Top	Chip LED BLUE	0603	Le16, Le17, Le18, Le19, Le20, Le21, Le22, Le23, Le24, Le25, Le26, Le27, Le28, Le29, Le30, Le31, Le32, Le33, Le34, Le35, Le36, Le37, Le38	SMT	23
9	Top	Chip LED RED	0603	Le39	SMT	1
10	Top	Round LED 3mm GREEN	THT	Le40, Le41	THT	2
11	Top/Bottom	Thin Film Chip Resistor 249R - 1% - 200mW	0603	R1, R2, R3, R4, R5, R6, R7, R8, R9, R10, R11, R12, R13, R14, R15, R16, R17, R18, R19, R20, R21, R22, R23, R24, R25, R26, R27, R28, R29, R30, R31, R32, R33, R34, R35, R36, R37, R38, R39, R40	SMT	40
12	Top	Chip Resistor 10K - 1% - 63mW - 0402	0402	R40, R41, R42, R43, R44, R45	SMT	6
13	Top/Bottom	Chip Resistor 0R - 1% - 63mW - 0402	0402	R46, R47, R54	SMT	3
14	Top/Bottom	Chip Resistor 0R - 1% - 500mW - 1206	1206	R49, R53	SMT	2
15	Top	Chip Resistor 1K - 1% - 750mW - 1206	1206	R59	SMT	1
16	Top	Precision Timer	SOTC-6	U3	THT	1
17	Top	SIPMOS N-Channel 60V@90-2A	SOT23	T1, T2, T3, T4	SMT	4
17	Top	MOSFET P-Channel 45V@4.5A	DPAK	T5	SMT	1
17	Top	Counter Divider	TSOP16	U2	SMT	1
18	Top	Wire Strap AWG22	THT	Strap1	THT	1
18	Top	Slide Switches - Right Angle	DPDT	SW1	SMT	1
18	Bottom	Battery Holder CR2032	SMD	Sup1, Sup2	SMT	2
N/A	N/A	PCB - Competition Board		HSC-WF 2023	2 Layers	1

Component Box Placement	1	2	3	4	5	6
	7	8	9	10	11	12
	13	14	15	16	17	18



Gold Sponsors



Silver Sponsors





## VAINQUEURS DE LA FINALE MONDIALE 2023



➔ 2<sup>ème</sup> place

**Mme Keiko, HASEBE**  
*Adventest, Japon*

➔ 1<sup>ère</sup> place

**Mme Yao, TANG**  
*Shenyang Railway  
Signal Co.,Ltd., Chine*

➔ 3<sup>ème</sup> place

**Mme Jingjing, XU**  
*Shanghai Railway  
Communication Co., Ltd, Chine*